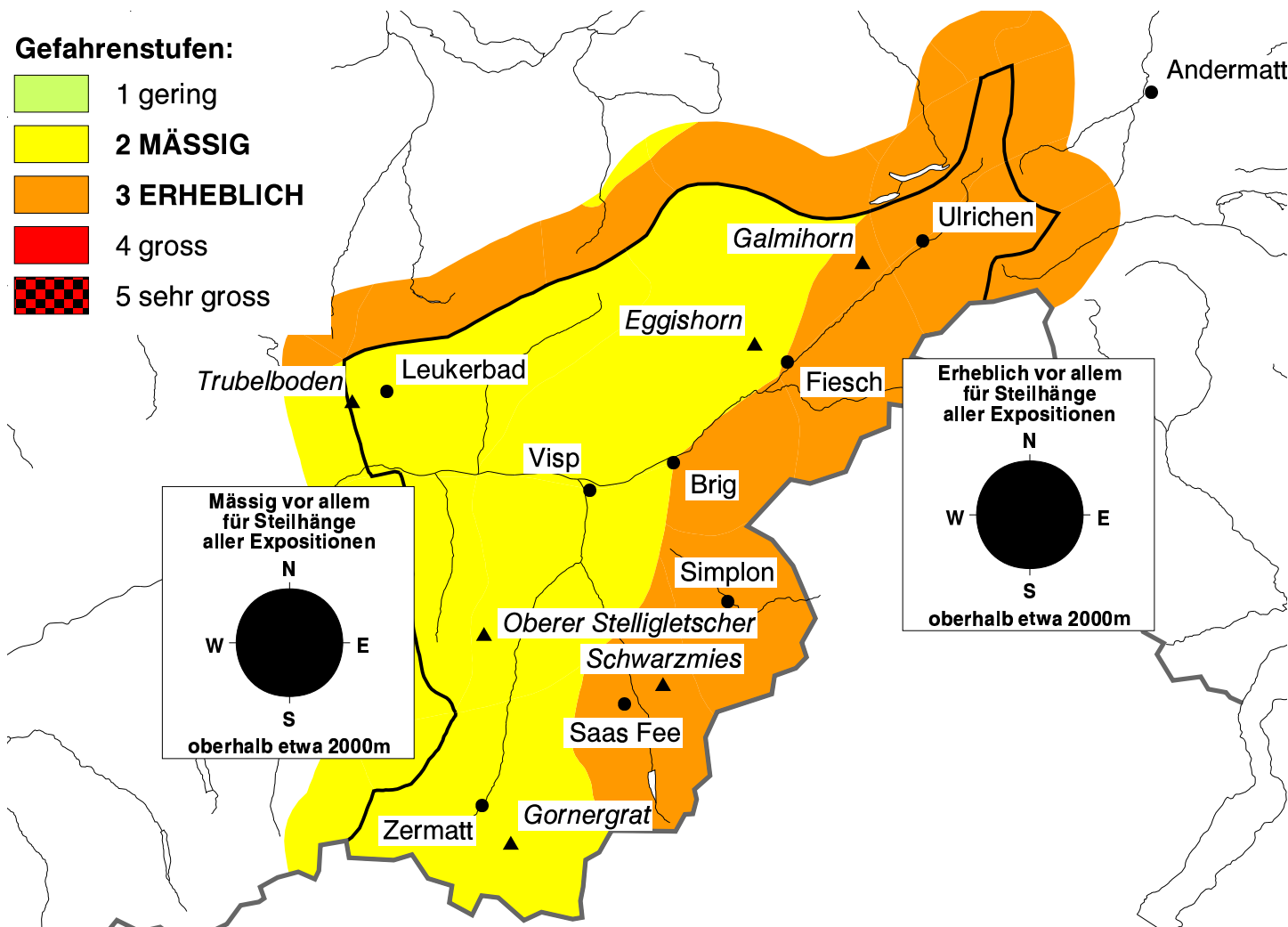


## Mässige, oberhalb von rund 2600 m eher erhebliche Lawinengefahr

Starke Erwärmung. An Nordhängen oberhalb von rund 2600 m ist der Schneedeckenaufbau noch schwach. Zudem sind frische Tribschneeannehlungen zu beachten. Vorsichtige Routenwahl und meiden von Tribschneeannehlungen ist wichtig. Im Tagesverlauf sind feuchte Rutsche zu erwarten.

### Gefahrenstufen:

-  1 gering
-  2 MÄSSIG
-  3 ERHEBLICH
-  4 gross
-  5 sehr gross



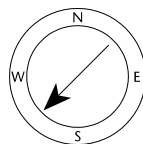
**Das Wetter heute auf dem Gornergrat auf 3130 mÜM.:**  
(Quelle: MeteoSchweiz)

Vormittag

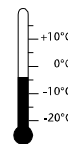


Wind und Lufttemperatur am Mittag

schwacher Wind aus NE



-3 °C



Nachmittag



### Aktuelle Schnee- und Wetterdaten von heute (06:00 h):

Schneestation	Schneehöhe	Neuschnee 24h
Trubelboden 2480m	288 cm	0 cm
Eggishorn 2495m	153 cm	0 cm
Galmihorn 2430m	183 cm	0 cm

Schneestation	Schneehöhe	Neuschnee 24h
Oberer Stelligletscher 2910m	172 cm	0 cm
Schwarz mies 2810m	12 cm	0 cm
Gornergrat 2950m	127 cm	0 cm

Windstation	Lufttemperatur	Temperaturänderung 24h	Windrichtung	Windstärke	Böen 24h
Trubelboden 3096m	-7 °C	7 °C	NE	66 km/h	106 km/h
Eggishorn 2893m	-6 °C	4 °C	N	20 km/h	86 km/h
Gornergrat 3130m	-6 °C	6 °C	NE	12 km/h	73 km/h