

Regionales Lawinenbulletin für den östlichen Alpennordhang

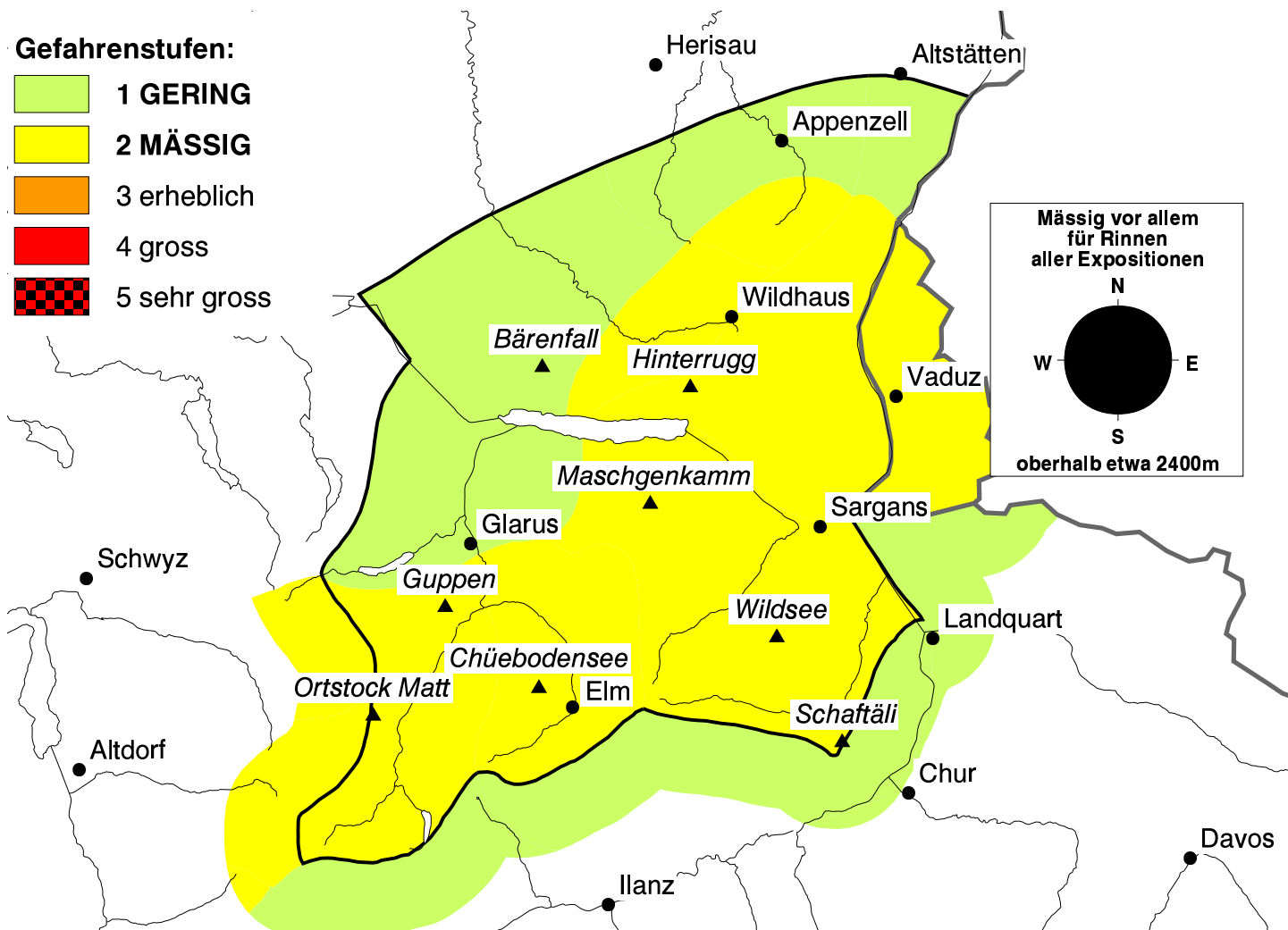
(Glarner, St.Galler und Appenzeller Alpen sowie Fürstentum Liechtenstein)

Bulletin Nr. 048 - Mittwoch, 2. Januar 2008 (gültig von 08:00 h bis 17:00 h)



Gebietsweise mässige Lawinengefahr

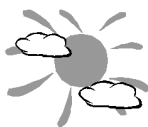
Die meist kleinen, frischen und etwas älteren Tribschneeanisammlungen sind teils störanfällig. Gefahrenstellen befinden sich v. a. in Rinnen und Mulden sowie in Kammlagen. Ausgelöste Rutsche und Lawinen können vor allem im extremen Steilgelände Personen mitreissen und zum Absturz führen.



Das Wetter heute auf dem Maschgenkamm auf 2019 mü.M.:

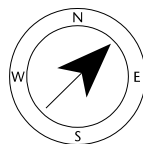
(Quelle: MeteoSchweiz)

Vormittag

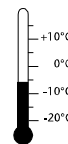


Wind und Lufttemperatur am Mittag

mässiger Wind aus SW



-6 °C



Nachmittag



Aktuelle Schnee- und Wetterdaten von heute (06:00 h):

Schneestation	Schneehöhe	Neuschnee 24h
Bärenfall 1610m	201 cm	0 cm
Chüebodensee 2050m	154 cm	0 cm
Guppen 1630m	184 cm	0 cm

Schneestation	Schneehöhe	Neuschnee 24h
Ortstock Matt 1830m	173 cm	0 cm
Wildsee 2460m	75 cm	0 cm
Schaftäli 2170m	106 cm	0 cm

Windstation	Lufttemperatur	Temperaturänderung 24h	Windrichtung	Windstärke	Böen 24h
Mittler Blistock 2448m	-9 °C	5 °C	N	22 km/h	39 km/h
Hinterrugg 2306m	-10 °C	4 °C	W	20 km/h	31 km/h
Wildseehorn 2690m	-11 °C	5 °C	NW	24 km/h	43 km/h