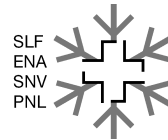


Regionales Lawinenbulletin für die Zentralschweiz

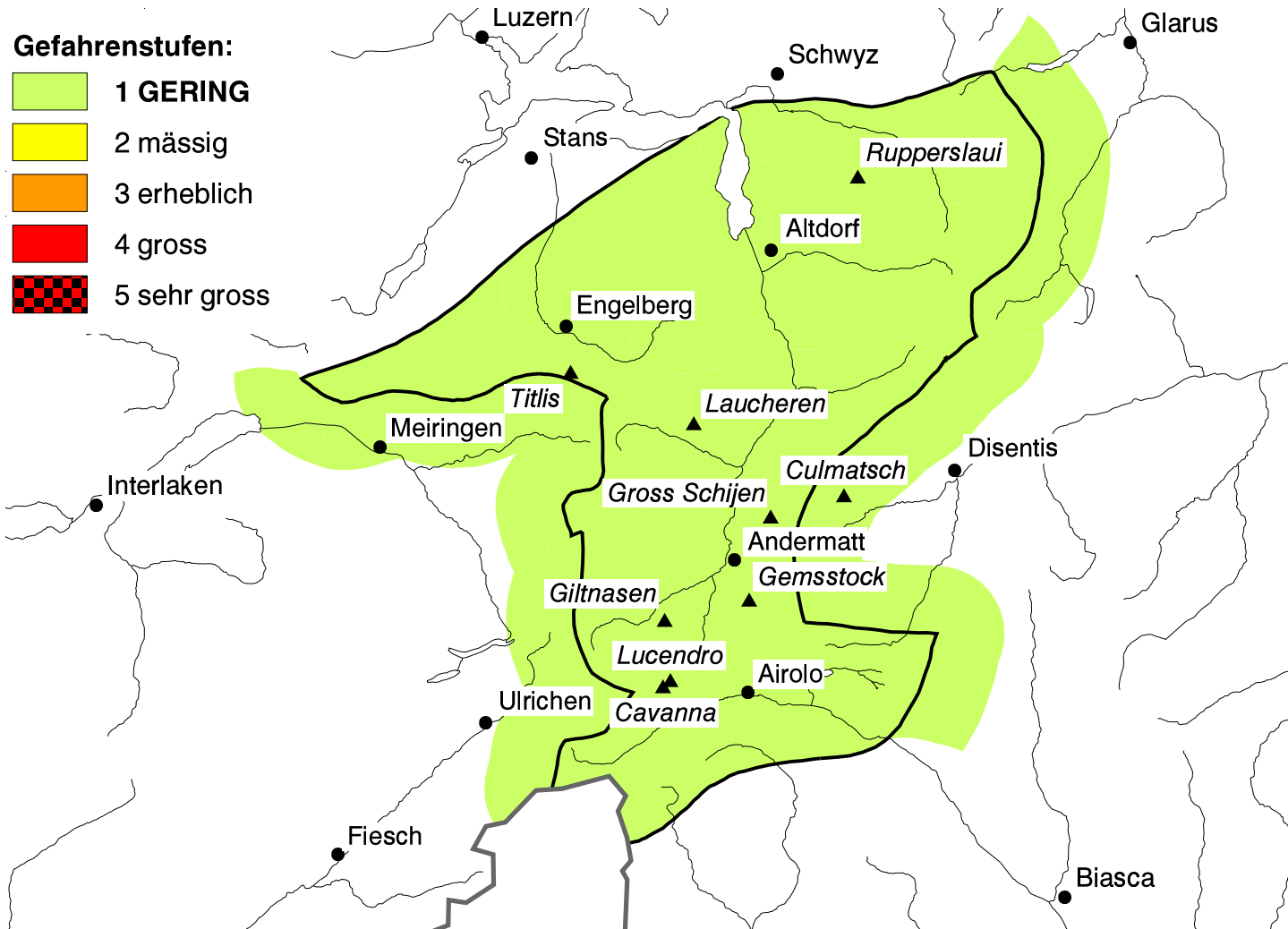
(Engelbergertal, Urner Alpen, Gotthardgebiet)

Bulletin Nr. 094 - Sonntag, 17. Februar 2008 (gültig von 08:00 h bis 17:00 h)



Geringe Lawinengefahr, sehr gute Tourenverhältnisse

Einzelne Gefahrenstellen für Schneebrettlawinen befinden sich noch im extremen, schattigen Steilgelände. Dort muss v.a. die Mitreiss- und Absturzgefahr beachtet werden. Unabhängig von der Tageszeit sind vereinzelt Gleitschneelawinen möglich. Vorsicht an Stellen mit offenen Fischmäulern.



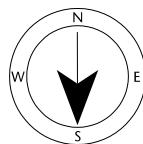
Das Wetter heute auf dem Gemsstock auf 2961 müM.:
(Quelle: MeteoSchweiz)

Vormittag

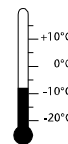


Wind und Lufttemperatur am Mittag

mässiger Wind aus N



-8 °C



Nachmittag



Aktuelle Schnee- und Wetterdaten von heute (06:00 h):

Schneestation	Schneehöhe	Neuschnee 24h
Rapperslaui 2083m	198 cm	0 cm
Titlis 2140m	158 cm	0 cm
Laucheren 2210m	167 cm	0 cm

Schneestation	Schneehöhe	Neuschnee 24h
Culmatsch 2270m	120 cm	0 cm
Giltnasen 2170m	63 cm	0 cm
Cavanna 2450m	183 cm	0 cm

Windstation	Lufttemperatur	Temperaturänderung 24h	Windrichtung	Windstärke	Böen 24h
Titlis 3040m	-7 °C	0 °C	NE	13 km/h	74 km/h
Gross Schijen 2785m	-7 °C	-1 °C	NW	1 km/h	29 km/h
Lucendro 2962m	-6 °C	1 °C	N	18 km/h	48 km/h