

# Regionales Lawinenbulletin für Nord- und Mittelbünden

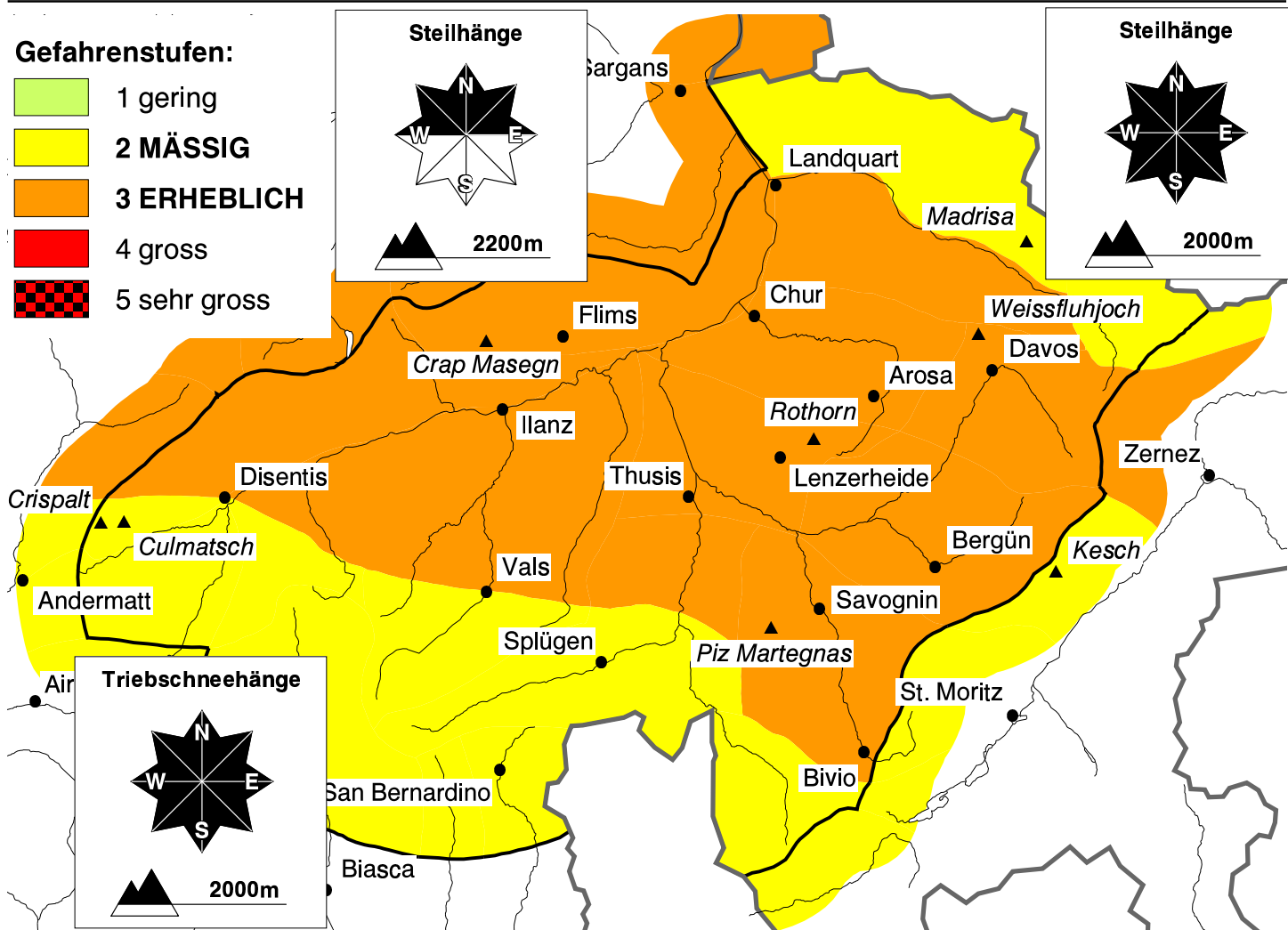
(inkl. Bleniotal, oberes Calancatal und oberes Misox)

Bulletin Nr. 093 - Freitag, 4. März 2011 (gültig von 08:00 h bis 17:00 h)



## Erhebliche und mässige Lawinengefahr, Tribschnee beachten

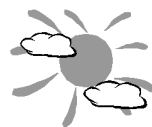
Die oberflächennahen Schneeschichten und frische Tribschneeanisammlungen sind teils leicht auslösbar. Im Hochgebirge ist die Lawinengefahr in allen Gebieten erheblich (Stufe 3). Einzelpersonen können Lawinen auslösen. Frische Tribschneeanisammlungen sollten vorsichtig beurteilt werden.



**Das Wetter heute auf dem Parpaner Rothorn auf 2860 mü.M.:**

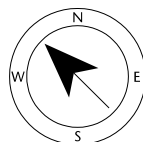
(Quelle: MeteoSchweiz)

Vormittag

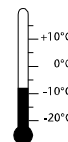


Wind und Lufttemperatur am Mittag

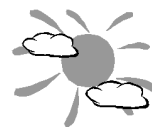
mässiger Wind aus SE



-7 °C



Nachmittag



### Aktuelle Schnee- und Wetterdaten von heute (07:00 h):

Schneestation	Schneehöhe	Neuschnee 24h
Madrisa 2140m	122 cm	0 cm
Weissfluhjoch 2540m	141 cm	0 cm
Crap Masegn 2330m	147 cm	0 cm

Schneestation	Schneehöhe	Neuschnee 24h
Culmatsch 2270m	103 cm	ca. 5 cm
Kesch 2725m	134 cm	0 cm
Piz Martegnas 2430m	123 cm	0 cm

Windstation	Lufttemperatur	Temperaturänderung 24h	Windrichtung	Windstärke	Böen 24h
Weissfluhjoch 2693m	-8 °C	3 °C	S	12 km/h	39 km/h
Crispalt 3028m	-10 °C	2 °C	S	18 km/h	50 km/h
Piz Martegnas 2670m	-8 °C	2 °C	NW	8 km/h	56 km/h