

# Regionales Lawinenbulletin für den östlichen Alpennordhang

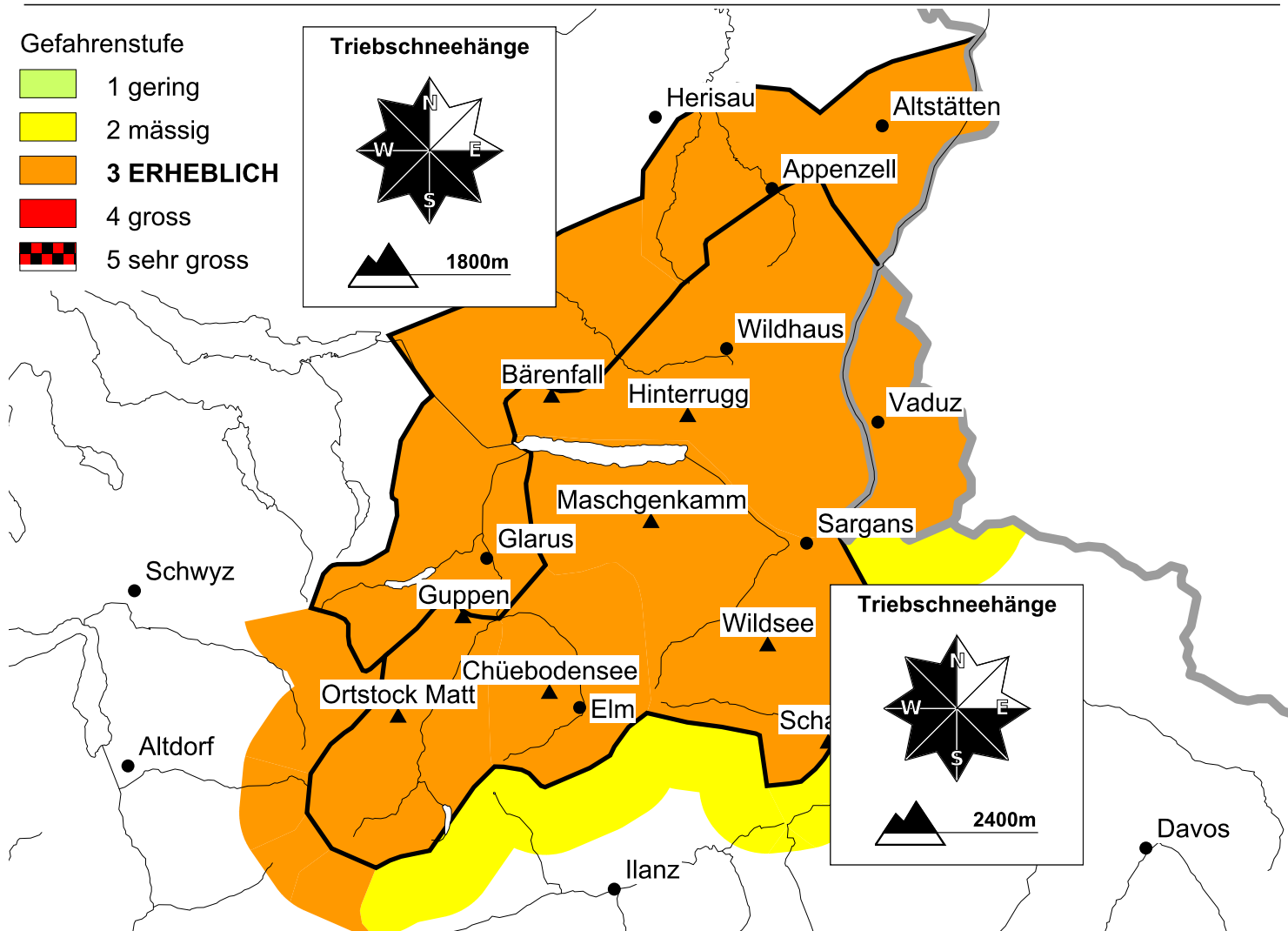
(Glarner, St. Galler und Appenzeller Alpen sowie Fürstentum Liechtenstein)

Sonntag, 5. Februar 2012 (gültig von 08:00 h bis 17:00 h)



## Triebschnee und Gleitschneelawinen beachten

Die Triebschneeansammlungen der letzten Tage sind störanfällig und können bereits von einzelnen Schneesportlern ausgelöst werden. Sie sind teils gut erkennbar und sollten möglichst umgangen werden. Wummgeräusche und Risse deuten auf die Gefahr hin. Zudem sind unterhalb von rund 2400 m Gleitschneelawinen bis zu mittlerer Grösse möglich. Vorsicht unterhalb von Gleitschneerissen.



### Das Wetter heute auf dem Maschgenkamm auf 2019 mÜM

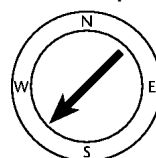
(Quelle: MeteoSchweiz)

Vormittag

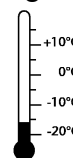


Wind und Lufttemperatur am Mittag

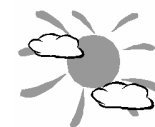
mässiger Wind aus NE



-16°C



Nachmittag



### Aktuelle Schnee- und Wetterdaten von heute (06:00):

| Schneestation      | Schneehöhe | Neuschnee 24h |
|--------------------|------------|---------------|
| Baerenfall 1610m   | 335 cm     | 0 cm          |
| Chüebodensee 2050m | 307 cm     | 0 cm          |
| Guppen 1630m       | 378 cm     | 0 cm          |

| Schneestation       | Schneehöhe | Neuschnee 24h |
|---------------------|------------|---------------|
| Ortstock Matt 1830m | 395 cm     | 0 cm          |
| Wildsee 2460m       | 134 cm     | 0 cm          |
| Schafttäli 2170m    | 182 cm     | 0 cm          |

| Windstation            | Lufttemperatur | Temperaturänderung 24h | Windrichtung | Windstärke | Böen 24h |
|------------------------|----------------|------------------------|--------------|------------|----------|
| Mittler Blistock 2448m | -20° C         | 4° C                   | E            | 18 km/h    | 40 km/h  |
| Hinterrugg 2306m       | -20° C         | 5° C                   | E            | 36 km/h    | 72 km/h  |
| Wildseehorn 2690m      | -20° C         | 4° C                   | NE           | 22 km/h    | 50 km/h  |