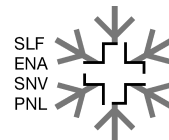


# Regionales Lawinenbulletin für den östlichen Alpennordhang

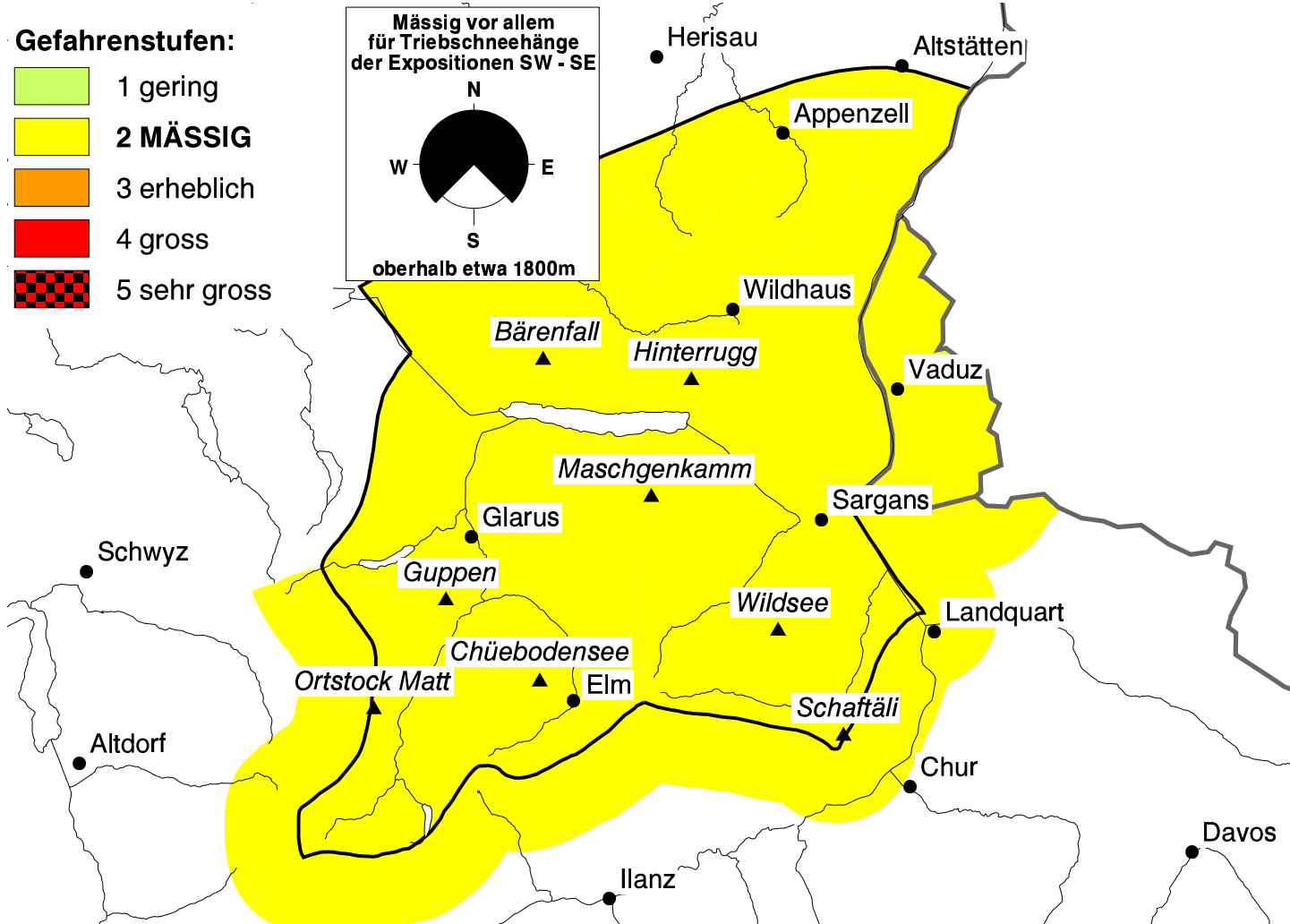
(Glarner, St.Galler und Appenzeller Alpen sowie Fürstentum Liechtenstein)

Bulletin Nr. 004 - Montag, 19. November 2007 (gültig von 08:00 h bis 17:00 h)



## Vorsicht vor Gleitschneelawinen

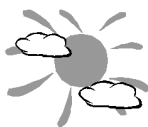
Vor allem an steilen Südhängen unterhalb von etwa 2200 m ist mit spontanen Gleitschneelawinen zu rechnen. Der Schneedeckenaufbau ist verbreitet günstig. An Nordhängen oberhalb von rund 2600 m sind teils Schwachschichten im Altschnee vorhanden. Vorsicht vor frischem Tribschnee.



**Das Wetter heute auf dem Maschgenkamm auf 2019 müM.:**

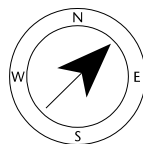
(Quelle: MeteoSchweiz)

Vormittag

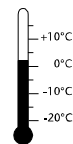


Wind und Lufttemperatur am Mittag

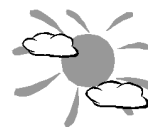
mässiger Wind aus SW



2 °C



Nachmittag



### Aktuelle Schnee- und Wetterdaten von heute (06:00 h):

Schneestation	Schneehöhe	Neuschnee 24h
Bärenfall 1610m	146 cm	0 cm
Chüebodensee 2050m	133 cm	0 cm
Guppen 1630m	166 cm	0 cm

Schneestation	Schneehöhe	Neuschnee 24h
Ortstock Matt 1830m	150 cm	0 cm
Wildsee 2460m	55 cm	0 cm
Schaftäli 2170m	104 cm	0 cm

Windstation	Lufttemperatur	Temperaturänderung 24h	Windrichtung	Windstärke	Böen 24h
Mittler Blistock 2448m	-1 °C	7 °C	NW	6 km/h	31 km/h
Hinterrugg 2306m	-3 °C	6 °C	SE	12 km/h	43 km/h
Wildseehorn 2690m	-3 °C	6 °C	W	7 km/h	37 km/h