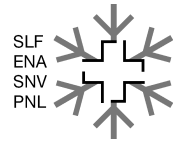


Regionales Lawinenbulletin für Nord- und Mittelbünden

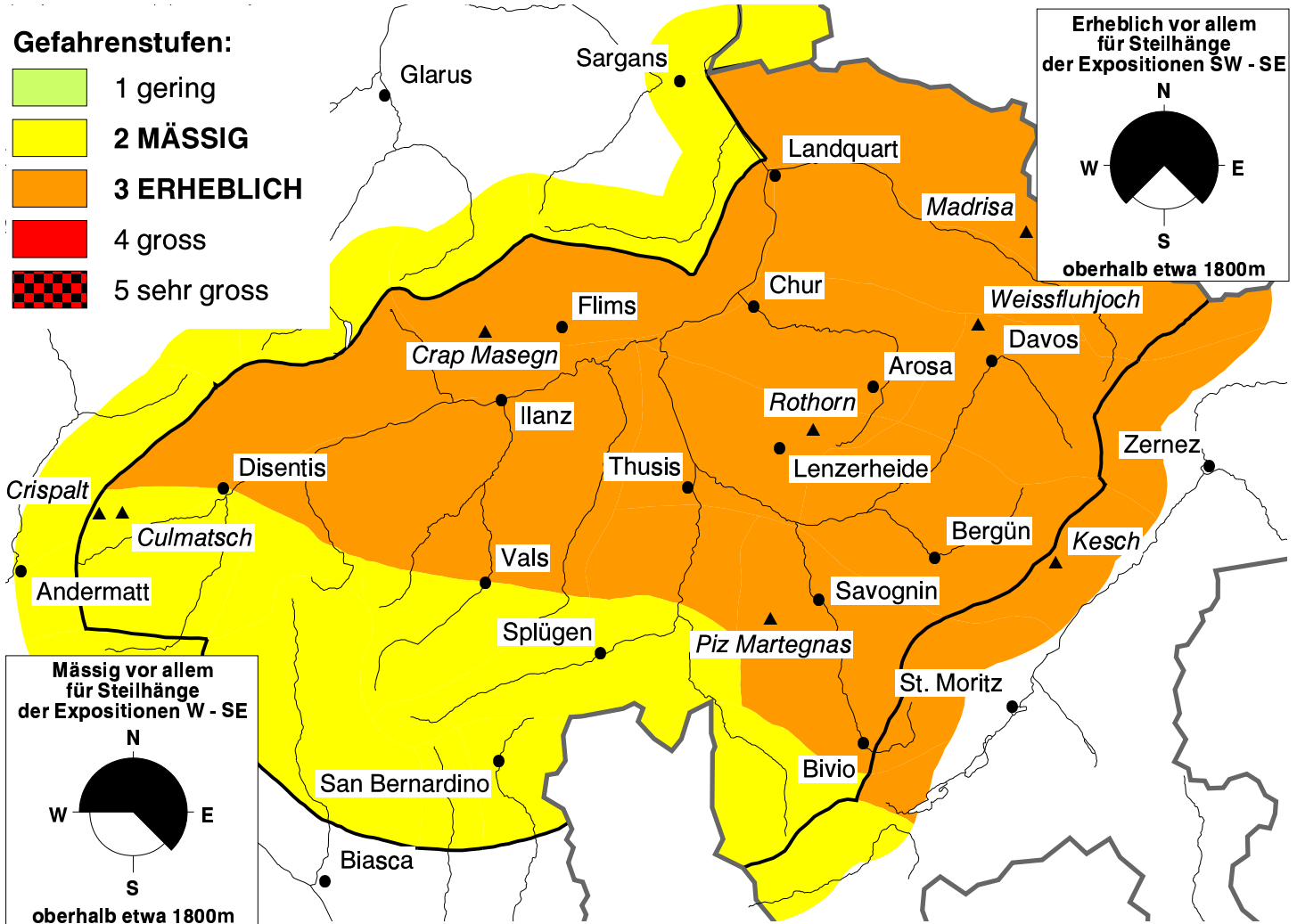
(inkl. Bleniotal, oberes Calancatal und oberes Misox)

Bulletin Nr. 069 - Montag, 21. Januar 2008 (gültig von 08:00 h bis 17:00 h)



Sehr mild - Gebietsweise heikle Lawinensituation

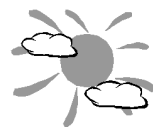
Mit der Erwärmung steigt die Auslösebereitschaft im Tagesverlauf an. Lawinenauslösungen durch Einzelpersonen sind in tieferen Schichten der Schneedecke vor allem in Nord- und Mittelbünden noch möglich. Die Lawinensituation wird heimtückisch. Eine vorsichtige Beurteilung ist wichtig.



Das Wetter heute auf dem Parpaner Rothorn auf 2860 müM.:

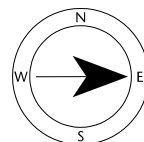
(Quelle: MeteoSchweiz)

Vormittag

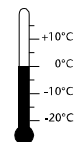


Wind und Lufttemperatur am Mittag

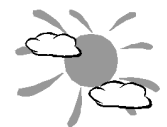
mässiger Wind aus W



0 °C



Nachmittag



Aktuelle Schnee- und Wetterdaten von heute (07:00 h):

Schneestation	Schneehöhe	Neuschnee 24h
Madrisa 2140m	131 cm	0 cm
Weissfluhjoch 2540m	149 cm	0 cm
Crap Masegn 2330m	142 cm	0 cm

Schneestation	Schneehöhe	Neuschnee 24h
Culmatsch 2270m	114 cm	0 cm
Kesch 2725m	142 cm	0 cm
Piz Martegnas 2430m	63 cm	0 cm

Windstation	Lufttemperatur	Temperaturänderung 24h	Windrichtung	Windstärke	Böen 24h
Weissfluhjoch 2693m	1 °C	0 °C	W	11 km/h	50 km/h
Crispalt 3028m	-1 °C	1 °C	W	24 km/h	59 km/h
Piz Martegnas 2670m	3 °C	1 °C	NW	15 km/h	43 km/h