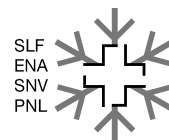


Regionales Lawinenbulletin für den östlichen Alpennordhang

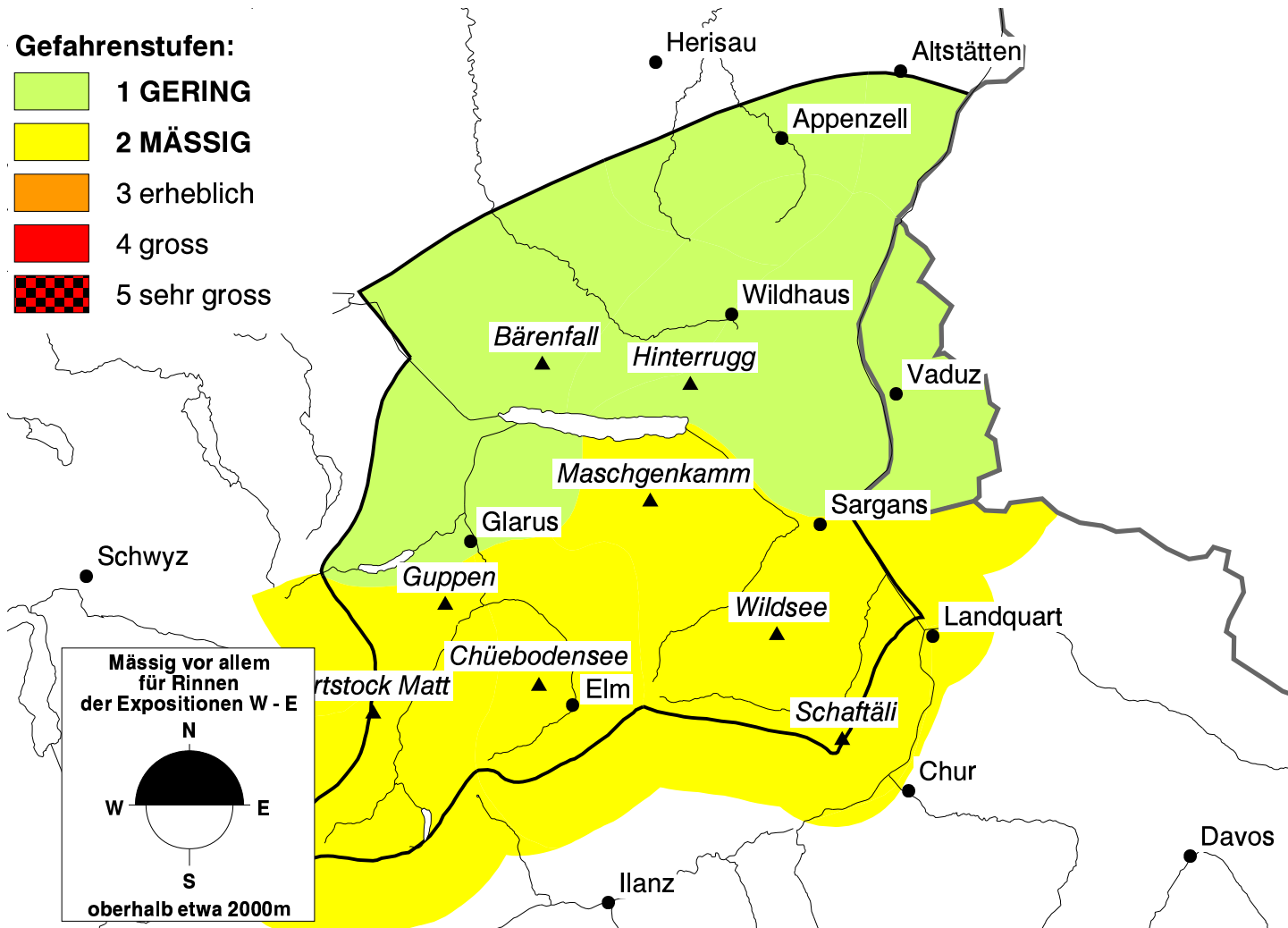
(Glarner, St.Galler und Appenzeller Alpen sowie Fürstentum Liechtenstein)

Bulletin Nr. 089 - Montag, 11. Februar 2008 (gültig von 08:00 h bis 17:00 h)



Mehrheitlich günstige Lawinensituation

Der Schneedeckenaufbau ist im Allgemeinen günstig. V.a. in steilen Rinnen und Mulden können an Übergängen von wenig zu viel Schnee noch Lawinen in oberflächennahen Schichten der Schneedecke ausgelöst werden. An sehr steilen Südhängen sind Nassschneerutsche zu erwarten.



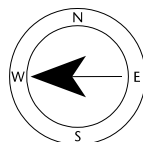
Das Wetter heute auf dem Maschgenkamm auf 2019 müM.:
(Quelle: MeteoSchweiz)

Vormittag

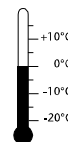


Wind und Lufttemperatur am Mittag

mässiger Wind aus E



0 °C



Nachmittag



Aktuelle Schnee- und Wetterdaten von heute (07:00 h):

Schneestation	Schneehöhe	Neuschnee 24h
Bärenfall 1610m	254 cm	0 cm
Chüebodensee 2050m	178 cm	0 cm
Guppen 1630m	284 cm	0 cm

Schneestation	Schneehöhe	Neuschnee 24h
Ortstock Matt 1830m	230 cm	0 cm
Wildsee 2460m	72 cm	0 cm
Schaftäli 2170m	157 cm	0 cm

Windstation	Lufttemperatur	Temperaturänderung 24h	Windrichtung	Windstärke	Böen 24h
Mittler Blistock 2448m	-3 °C	-2 °C	SE	19 km/h	27 km/h
Hinterrugg 2306m	-3 °C	-2 °C	E	27 km/h	43 km/h
Wildseehorn 2690m	-5 °C	-3 °C	E	16 km/h	39 km/h