

# Regionales Lawinenbulletin für den östlichen Alpennordhang

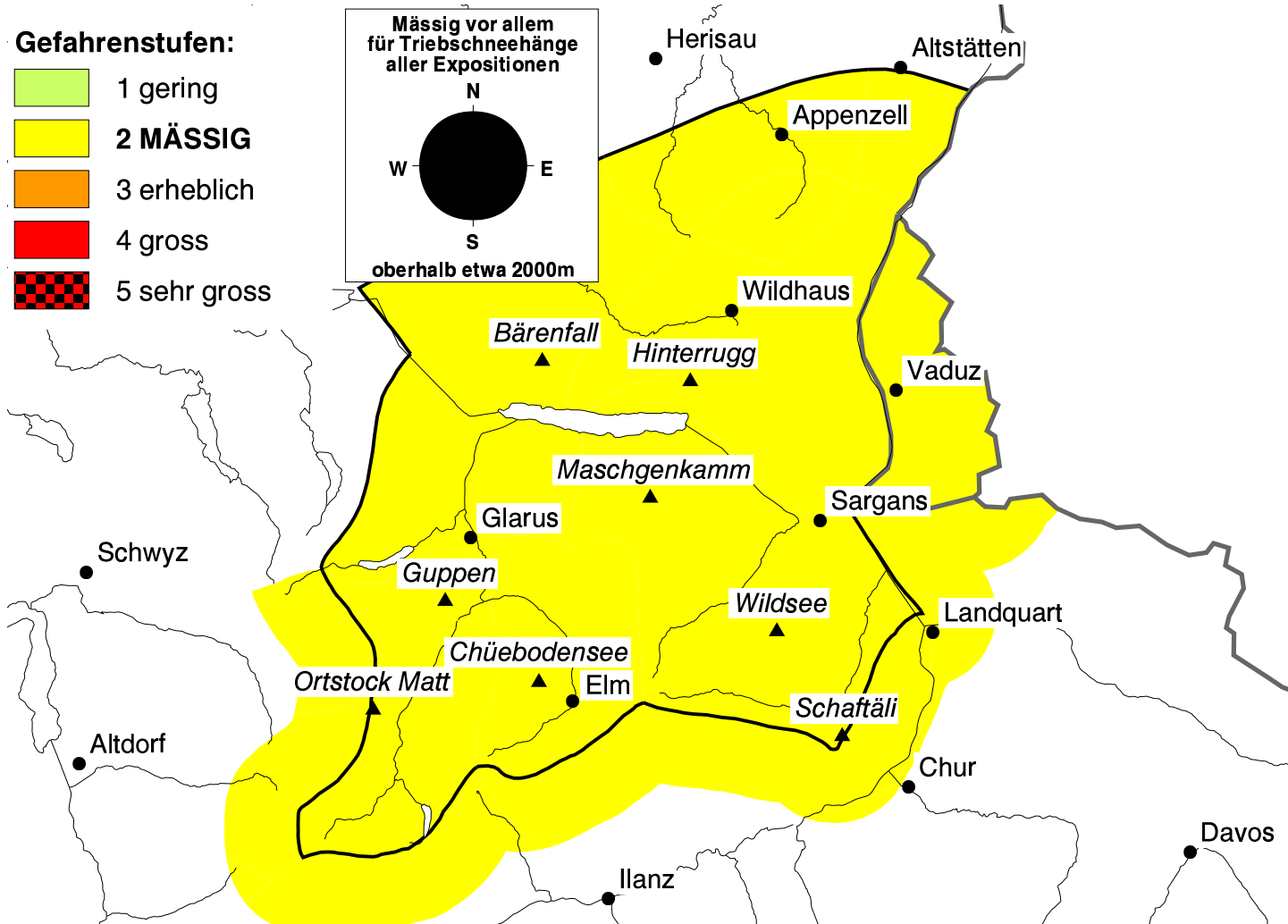
(Glarner, St.Galler und Appenzeller Alpen sowie Fürstentum Liechtenstein)

Bulletin Nr. 029 - Freitag, 26. Dezember 2008 (gültig von 08:00 h bis 17:00 h)



## Frische Tribschneeansammlungen meiden

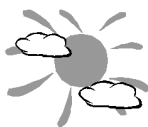
Frische, meist kleine Tribschneeansammlungen sind störanfällig und sollten gemieden werden. Mit der Höhe und im Tagesverlauf nimmt die Verbreitung der Gefahrenstellen und somit die Lawinengefahr zu. Eine vorsichtige Routenwahl ist wichtig. Unterhalb von rund 2200 m Gleitschneelawinen beachten.



**Das Wetter heute auf dem Maschgenkamm auf 2019 müM.:**

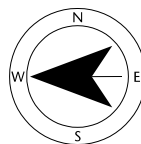
(Quelle: MeteoSchweiz)

Vormittag

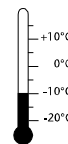


Wind und Lufttemperatur am Mittag

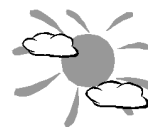
starker Wind aus E



-9 °C



Nachmittag



## Aktuelle Schnee- und Wetterdaten von heute (06:00 h):

Schneestation	Schneehöhe	Neuschnee 24h
Bärenfall 1610m	117 cm	ca. 5 cm
Chüebodensee 2050m	124 cm	ca. 5 cm
Guppen 1630m	182 cm	ca. 5 cm

Schneestation	Schneehöhe	Neuschnee 24h
Ortstock Matt 1830m	135 cm	ca. 5 cm
Wildsee 2460m	102 cm	0 cm
Schaftäli 2170m	97 cm	0 cm

Windstation	Lufttemperatur	Temperaturänderung 24h	Windrichtung	Windstärke	Böen 24h
Mittler Blistock 2448m	-11 °C	-3 °C	S	24 km/h	63 km/h
Hinterrugg 2306m	-12 °C	-3 °C	SE	70 km/h	85 km/h
Wildseehorn 2690m	-13 °C	-4 °C	SE	15 km/h	39 km/h