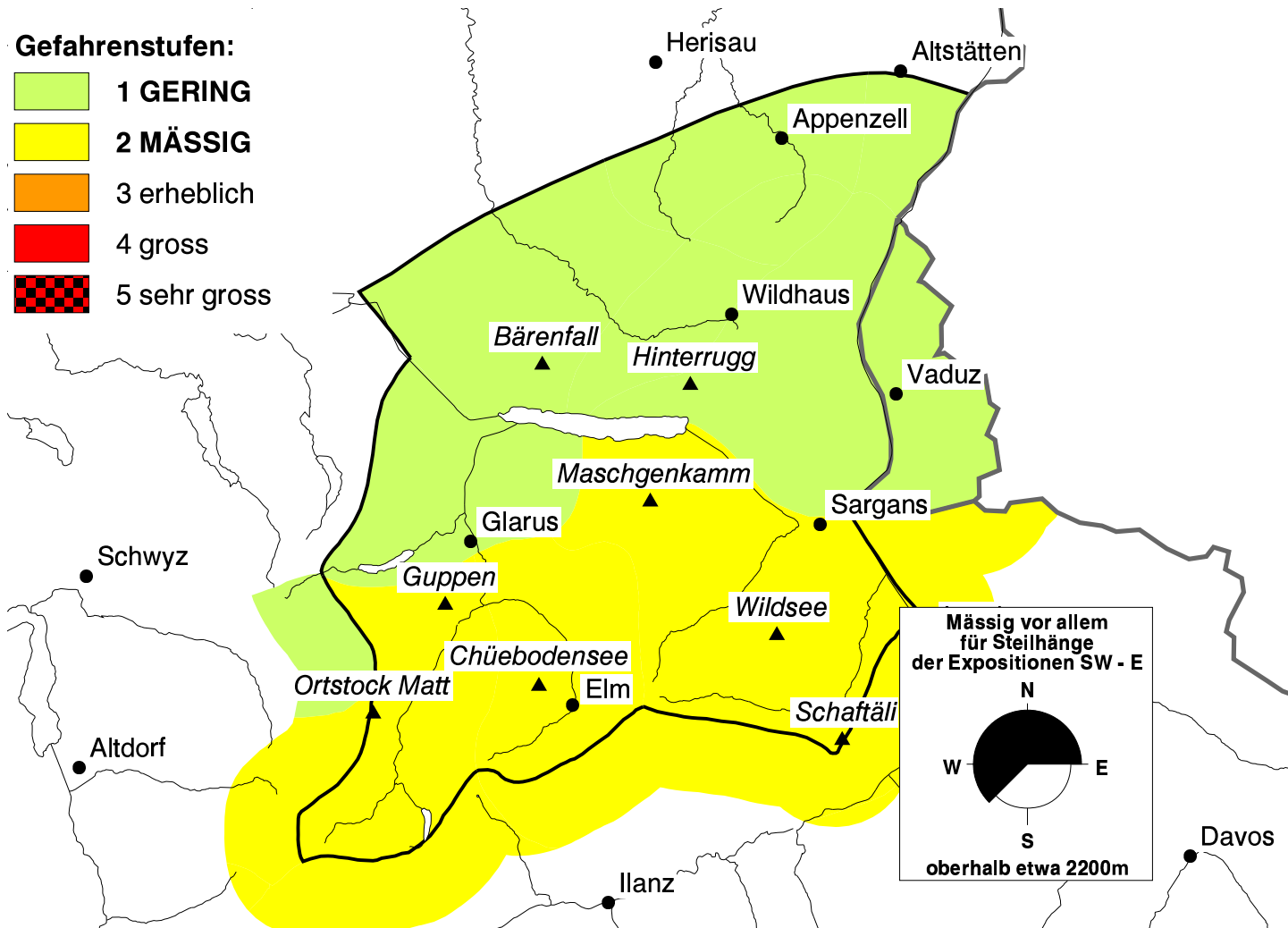




Mehrheitlich günstige Lawinensituation

Ältere Triebsschneeansammlungen können am ehesten an Übergängen von wenig zu viel Schnee v.a. durch grosse Zusatzbelastung ausgelöst werden. Frische Triebsschneeansammlungen sind teils störanfällig, aber klein. Nebst Verschüttungs- auch Absturzgefahr beachten. Teils eisige Schneeoberfläche!



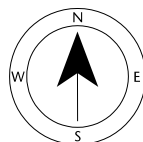
Das Wetter heute auf dem Maschgenkamm auf 2019 müM.:
 (Quelle: MeteoSchweiz)

Vormittag

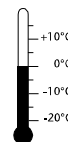


Wind und Lufttemperatur am Mittag

mässiger Wind aus S



-1 °C



Nachmittag



Aktuelle Schnee- und Wetterdaten von heute (07:00 h):

| Schneestation | Schneehöhe | Neuschnee 24h |
|--------------------|------------|---------------|
| Bärenfall 1610m | 111 cm | 0 cm |
| Chüebodensee 2050m | 115 cm | 0 cm |
| Guppen 1630m | 175 cm | 0 cm |

| Schneestation | Schneehöhe | Neuschnee 24h |
|---------------------|------------|---------------|
| Ortstock Matt 1830m | 130 cm | 0 cm |
| Wildsee 2460m | 96 cm | 0 cm |
| Schafttäli 2170m | 94 cm | 0 cm |

| Windstation | Lufttemperatur | Temperaturänderung 24h | Windrichtung | Windstärke | Böen 24h |
|------------------------|----------------|------------------------|--------------|------------|----------|
| Mittler Blistock 2448m | -5 °C | 2 °C | SE | 6 km/h | 62 km/h |
| Hinterrugg 2306m | -4 °C | 3 °C | S | 50 km/h | 74 km/h |
| Wildseehorn 2690m | -7 °C | 1 °C | SE | 9 km/h | 55 km/h |