

Regionales Lawinenbulletin für die Zentralschweiz

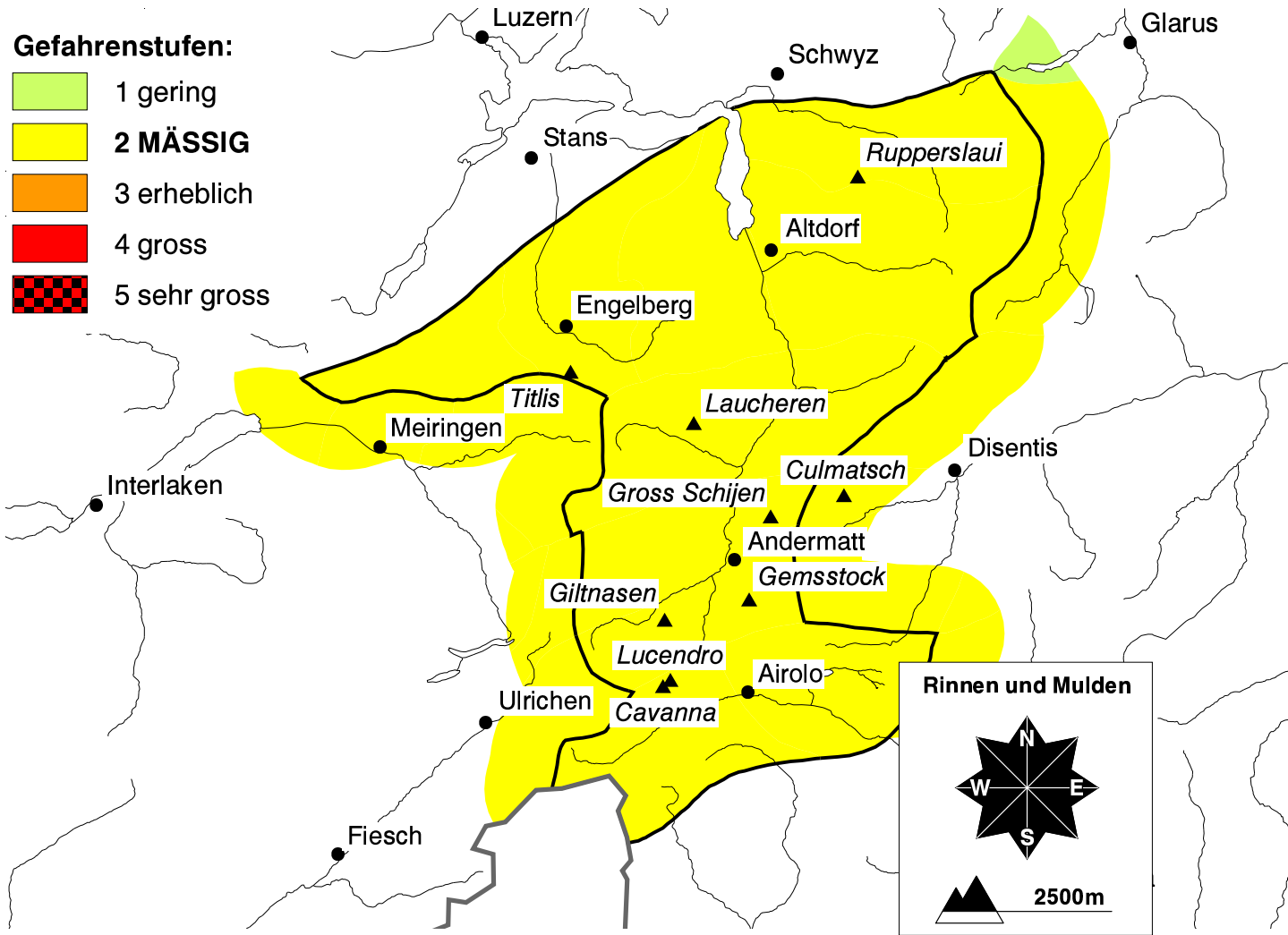
(Engelbergertal, Urner Alpen, Gotthardgebiet)

Bulletin Nr. 067 - Samstag, 5. Februar 2011 (gültig von 08:00 h bis 17:00 h)



Frische Tribschneeansammlungen in hohen Lagen und starke Erwärmung

Die Gefahrenstellen befinden sich vor allem in hohen Lagen in Rinnen und Mulden aller Expositionen. Frische und ältere Tribschneeansammlungen sollten kritisch beurteilt werden. Im Verlaufe des Tages ist vor allem an Südhängen mit feuchten Rutschen und meist kleinen Lawinen zu rechnen.



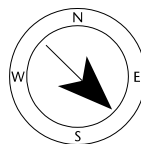
Das Wetter heute auf dem Gemsstock auf 2961 müM.:
(Quelle: MeteoSchweiz)

Vormittag

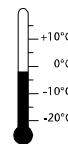


Wind und Lufttemperatur am Mittag

mässiger Wind aus NW



-2 °C



Nachmittag



Aktuelle Schnee- und Wetterdaten von heute (07:00 h):

Schneestation	Schneehöhe	Neuschnee 24h
Rapperslaui 2083m	150 cm	0 cm
Titlis 2140m	125 cm	0 cm
Laucheren 2210m	99 cm	0 cm

Schneestation	Schneehöhe	Neuschnee 24h
Culmatsch 2270m	85 cm	0 cm
Giltnasen 2170m	61 cm	0 cm
Cavanna 2450m	171 cm	0 cm

Windstation	Lufttemperatur	Temperaturänderung 24h	Windrichtung	Windstärke	Böen 24h
Titlis 3040m	-5 °C	4 °C	W	46 km/h	83 km/h
Gross Schijen 2785m	-3 °C	4 °C	NW	5 km/h	55 km/h
Lucendro 2962m	-4 °C	3 °C	NW	24 km/h	46 km/h