

Regionales Lawinenbulletin für Nord- und Mittelbünden

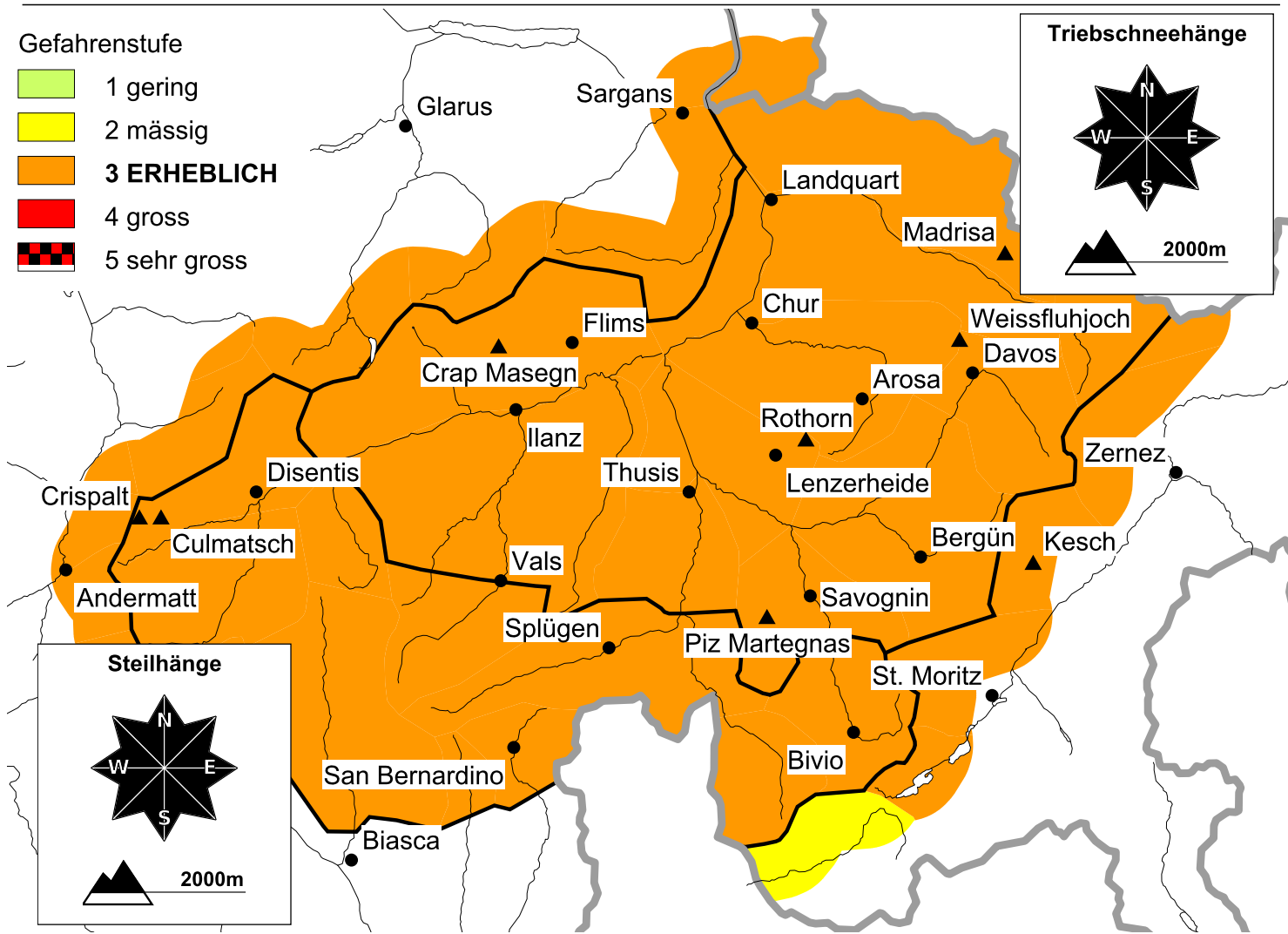
(inkl. Bleniotal, oberes Calancatal und oberes Misox)

Montag, 26. Dezember 2011 (gültig von 08:00 h bis 17:00 h)



Erhebliche Lawinengefahr

Tribschneeansammlungen können stellenweise von einzelnen Personen ausgelöst werden. Zudem sind Auslösungen in tieferen Schneeschichten möglich, besonders am Alpenhauptkamm in steilen Nordhängen oberhalb von etwa 2500 m. Erfahrung abseits der Pisten ist nötig. Unterhalb von rund 2000 m sind an steilen Grashängen Gleitschneelawinen möglich.



Das Wetter heute auf dem Parpaner Rothorn auf 2860 m üM

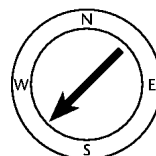
(Quelle: MeteoSchweiz)

Vormittag

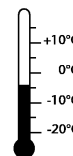


Wind und Lufttemperatur am Mittag

schwacher Wind aus NE



-3°C



Nachmittag



Aktuelle Schnee- und Wetterdaten von heute (06:00):

Schneestation	Schneehöhe	Neuschnee 24h
Madrisa 2140m	126 cm	0 cm
Weissfluhjoch 2540m	135 cm	0 cm
Crap Masegn 2330m	157 cm	0 cm

Schneestation	Schneehöhe	Neuschnee 24h
Culmatsch 2270m	125 cm	0 cm
Kesch 2725m	117 cm	0 cm
Piz Martegnas 2430m	58 cm	0 cm

Windstation	Lufttemperatur	Temperaturänderung 24h	Windrichtung	Windstärke	Böen 24h
Weissfluhjoch 2693m	-5° C	9° C	NE	25 km/h	50 km/h
Crispalt 3028m	-3° C	10° C	N	22 km/h	68 km/h
Piz Martegnas 2670m	-5° C	9° C	N	32 km/h	43 km/h