

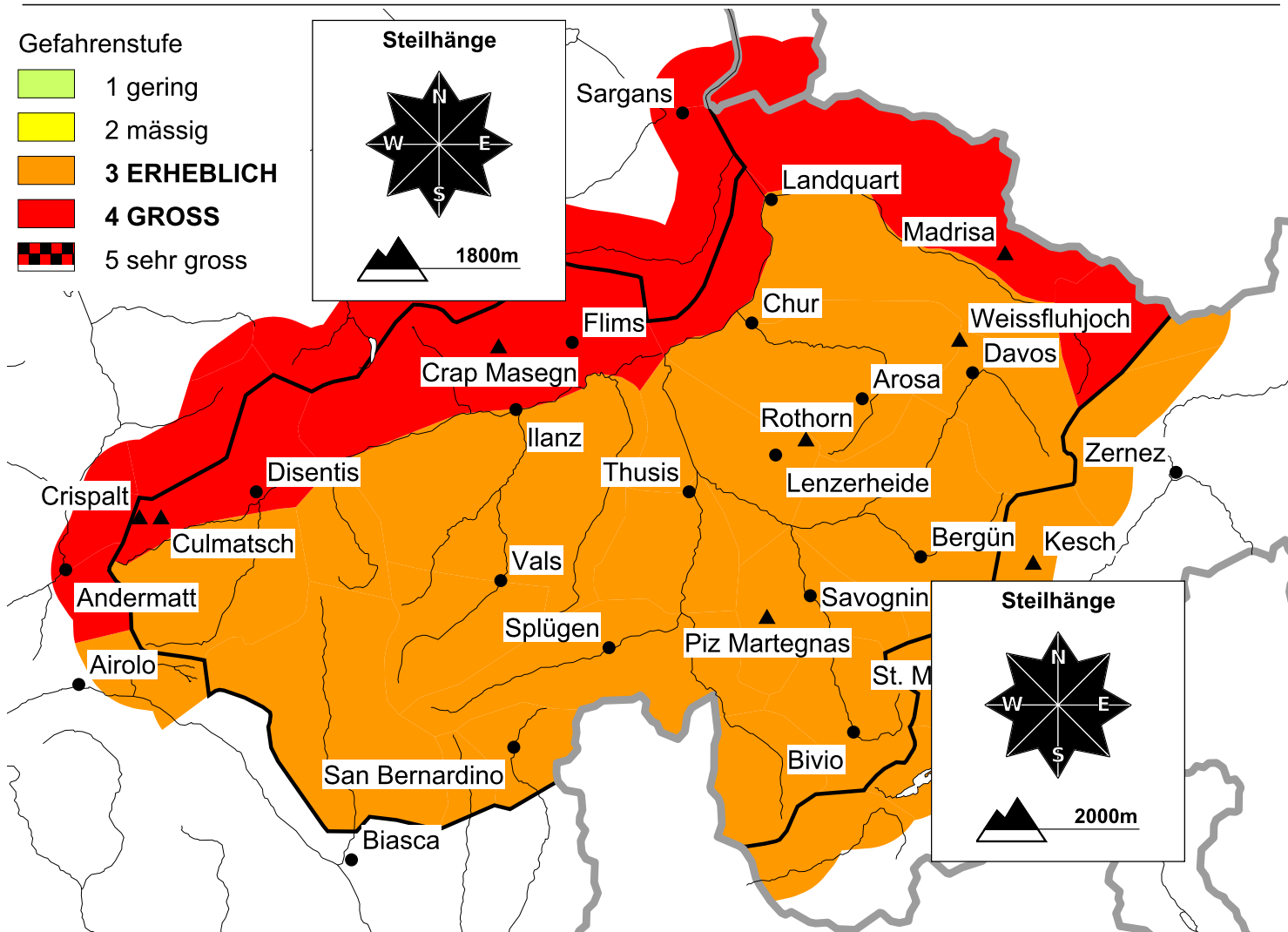
Regionales Lawinenbulletin für Nord- und Mittelbünden

(inkl. Bleniotal, oberes Calancatal und oberes Misox)
 Sonntag, 1. Januar 2012 (gültig von 08:00 h bis 17:00 h)



Im Norden gebietsweise grosse Lawinengefahr, Nassschneelawinen im Tagesverlauf

Die Neu- und Triebsschneeschichten der letzten Tage bilden die Hauptgefahr. Sie können teils sehr leicht ausgelöst werden. Spontane Lawinen sind möglich. Abseits der Pisten ist grosse Erfahrung in der Beurteilung der Lawinengefahr nötig. Unterhalb von 1600 bis 1800 m sind zudem Nassschneelawinen und Gleitschneelawinen zu erwarten. Touren und Varianten erfordern grosse Erfahrung.



Das Wetter heute auf dem Parpaner Rothorn auf 2860 müM

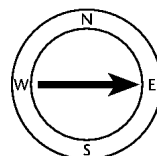
(Quelle: MeteoSchweiz)

Vormittag

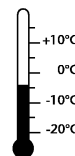


Wind und Lufttemperatur am Mittag

mässiger Wind aus W



-3°C



Nachmittag



Aktuelle Schnee- und Wetterdaten von heute (06:00):

Schneestation	Schneehöhe	Neuschnee 24h
Madrisa 2140m	165 cm	30 cm
Weissfluhjoch 2540m	184 cm	25 cm
Crap Masegn 2330m	193 cm	10 cm

Schneestation	Schneehöhe	Neuschnee 24h
Culmatsch 2270m	167 cm	30 cm
Kesch 2725m	146 cm	20 cm
Piz Martegnas 2430m	79 cm	10 cm

Windstation	Lufttemperatur	Temperaturänderung 24h	Windrichtung	Windstärke	Böen 24h
Weissfluhjoch 2693m	-3° C	5° C	NW	25 km/h	76 km/h
Crispalt 3028m	-4° C	4° C	NW	29 km/h	79 km/h
Piz Martegnas 2670m	-4° C	4° C	N	7 km/h	72 km/h