

Regionales Lawinenbulletin für den östlichen Alpennordhang

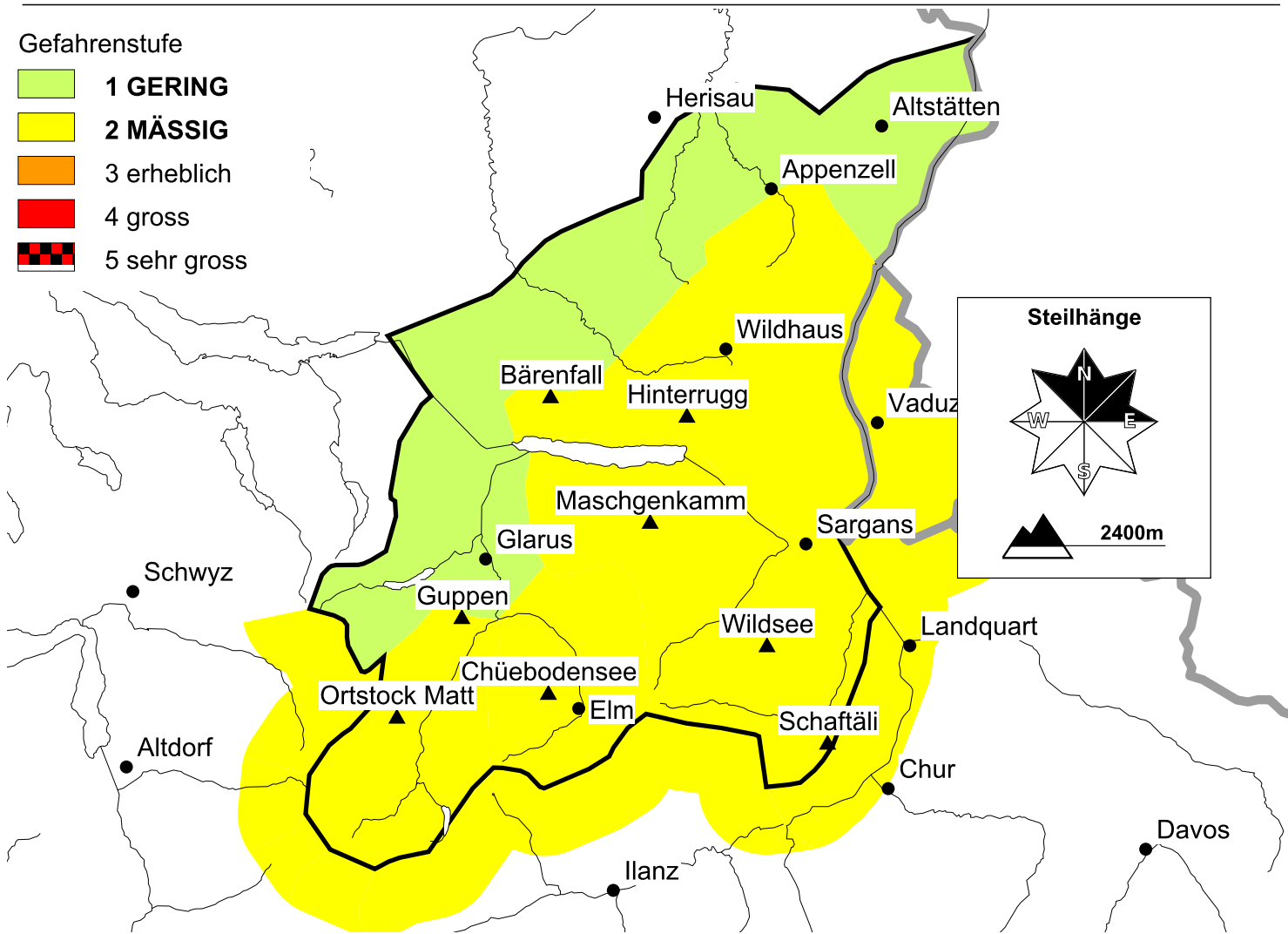
(Glerner, St. Galler und Appenzeller Alpen sowie Fürstentum Liechtenstein)

Dienstag, 17. Januar 2012 (gültig von 08:00 h bis 17:00 h)



Vorsicht unterhalb von Gleitschneerissen, sonst meist günstige Lawinensituation

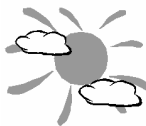
Unter 2500 m sind vor allem an Ost-, Süd- und Westhängen Gleitschneelawinen bis mittlerer Grösse möglich. Vorsicht unterhalb von Gleitschneerissen in allen Gebieten. Lawinen können vor allem noch an Übergängen von wenig zu viel Schnee ausgelöst werden. Auch in den Gebieten mit "geringer" Lawinengefahr sollten extreme Steilhänge einzeln befahren werden.



Das Wetter heute auf dem Maschgenkamm auf 2019 m üM

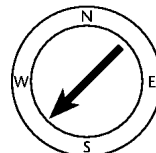
(Quelle: MeteoSchweiz)

Vormittag

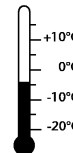


Wind und Lufttemperatur am Mittag

schwacher Wind aus NE



-4°C



Nachmittag



Aktuelle Schnee- und Wetterdaten von heute (06:00):

Schneestation	Schneehöhe	Neuschnee 24h
Baerenfall 1610m	280 cm	0 cm
Chüebodensee 2050m	261 cm	0 cm
Guppen 1630m	315 cm	0 cm

Schneestation	Schneehöhe	Neuschnee 24h
Ortstock Matt 1830m	353 cm	0 cm
Wildsee 2460m	137 cm	0 cm
Schafftäli 2170m	145 cm	0 cm

Windstation	Lufttemperatur	Temperaturänderung 24h	Windrichtung	Windstärke	Böen 24h
Mittler Blistock 2448m	-6° C	1° C	NW	4 km/h	18 km/h
Hinterrugg 2306m	-5° C	1° C	N	14 km/h	29 km/h
Wildseehorn 2690m	-8° C	1° C	N	14 km/h	25 km/h