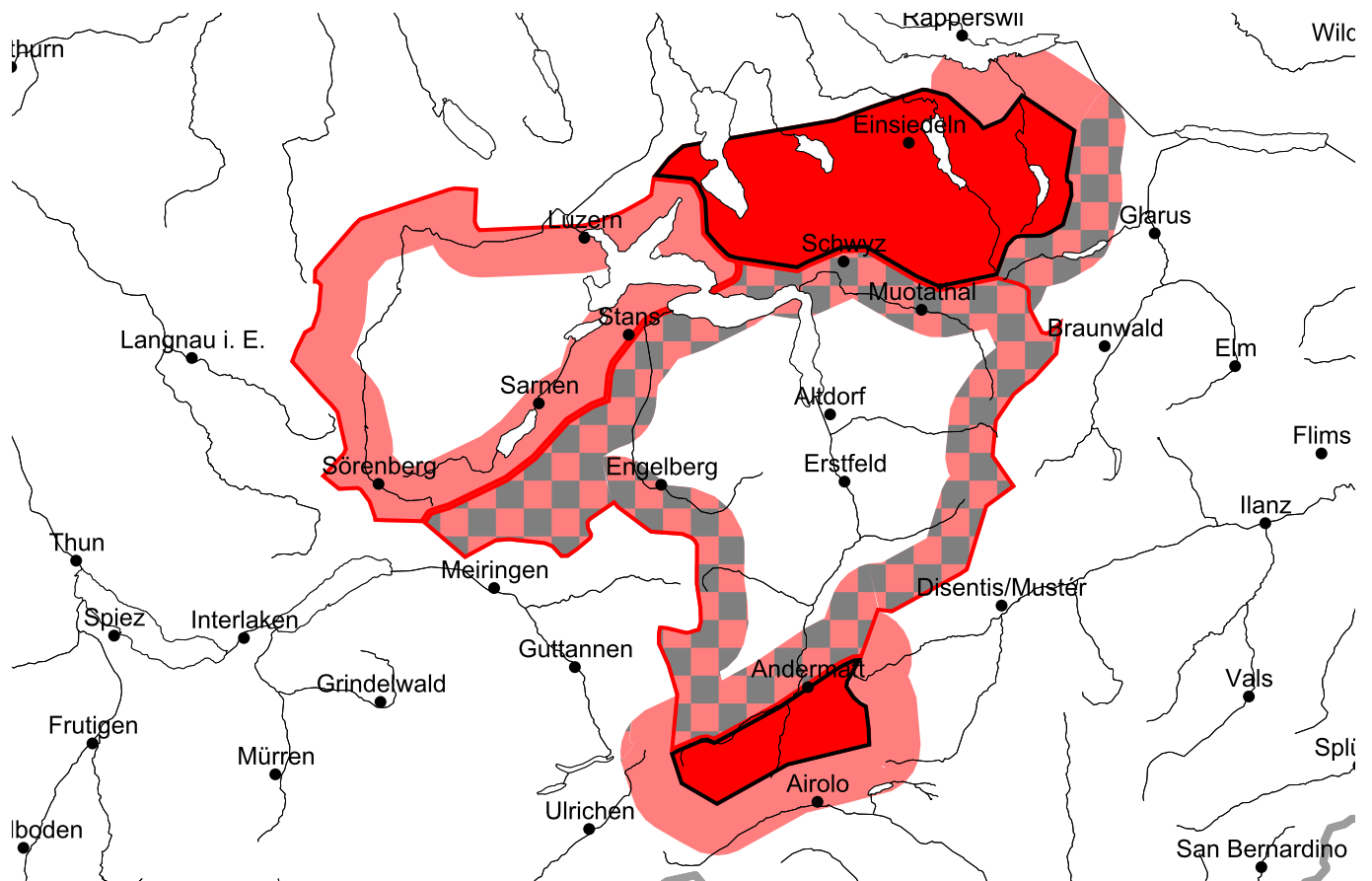


Weiterer Anstieg der Lawinengefahr. Gebietsweise sehr grosse Lawinengefahr

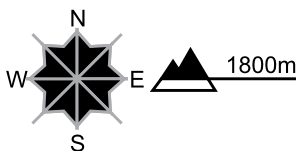
Ausgabe: 13.1.2019, 17:00 / Nächstes Update: 14.1.2019, 08:00



Gross, Stufe 4

Neuschnee

Gefahrenstellen



Gefahrenbeschreibung

Viel Neuschnee und Trieb Schnee werden auf weiche Schichten abgelagert. Es sind sehr grosse spontane Lawinen zu erwarten. In der Sturzbahn können Lawinen viel Schnee mitreissen. Lawinen können bis in Tallagen vorstossen und exponierte Verkehrswege mehrheitlich gefährden. Temporäre Sicherheitsmassnahmen sollten geprüft werden. Beachten Sie die Weisungen der Behörden und Einsatzkräfte vor Ort. Für Schneesport abseits gesicherter Pisten sind die Verhältnisse sehr gefährlich.

Nass- und Gleitschneelawinen

An steilen Grashängen sind unterhalb von rund 2000 m mittlere bis grosse Gleitschneelawinen zu erwarten. Vorsicht in Hängen mit Gleitschneerissen. Mit dem Regen sind unterhalb von rund 1400 m nasse Lawinen zu erwarten. Böschungsrutsche sind zu erwarten.

Gefahrenstufen

1 gering

2 mässig

3 erheblich

4 gross

5 sehr gross

