



Zwei Touren im Val d'Anniviers

1 Fuss der Arête Young am Weisshorn (3577 m)

Eckdaten: ZS, 6 h, ↗ 1900 m

Route: Von der Post Zinal ans S-Ende des Dorfes. Das Plateau de la Lé Richtung S überqueren. Nach Le Vichiesso (1862 m) und etwa 1 km absteigend zur Brücke über die Navisence. Richtung O den Bach überqueren und dem Bachlauf entlang bis gegen 2050 m. Dort, wo es am besten geht, über den Bach und zu P. 2264. Durchs enge Tal zu P. 2495, weiter kurz Richtung SO, dann zur Cabane d'Arpilletta (2786 m) über leichte Hänge. Von der Hütte das Tourenziel P. 3577 anpeilend auf einem etwas mehr als 100 m breiten Schneeband aufsteigen. Unter den Felsen mit P. 3577 nach links queren und das Ski-depot mit einer Rechtswendung erreichen. Abfahrt wie Aufstieg

Variante: Man kann von der Hütte aus auch auf der S-Zunge des Glacier du Weisshorn aufsteigen. Sehr schöne Tour, Anseilen unerlässlich

Bemerkung: Die Tour lässt sich zweitägig mit Übernachtung in der Cabane d'Arpilletta machen.

Das SO-Couloir des Pigne de la Lé zieht zum Zinalgletscher hinunter.



2 Pigne de la Lé, SO-Couloir (3396 m)

Eckdaten: S, 5 h 30, ↗ 1750 m

Route: Gleicher Routenverlauf wie oben bis zur Brücke über die Navisence. Am linken Ufer bleiben und auf die Zunge des Glacier de Zinal. Auf diesem hinauf bis 2300 m und sich am linken Ufer unweit der Felsen östlich von P. 2481 halten. Über einen kurzen Steilhang zu diesem Punkt hinauf. Das unten breite Couloir des Pigne de la Lé ist von hier aus sichtbar. Jetzt zu dessen Mündung

und darin hinauf mit den Ski auf dem Rucksack. Zuletzt ohne Schwierigkeiten auf die Gipfelkalotte. Abfahrt wie Aufstieg

Bemerkung: Angesichts der Exposition früh aufbrechen. Die Tour lässt sich zweitägig mit einer Übernachtung in der Cabane du Mountet machen.

Anreise

Per Bahn/Bus nach Siders (Sierre) und per Bus nach Zinal

Auto

27,4

ÖV

3,0

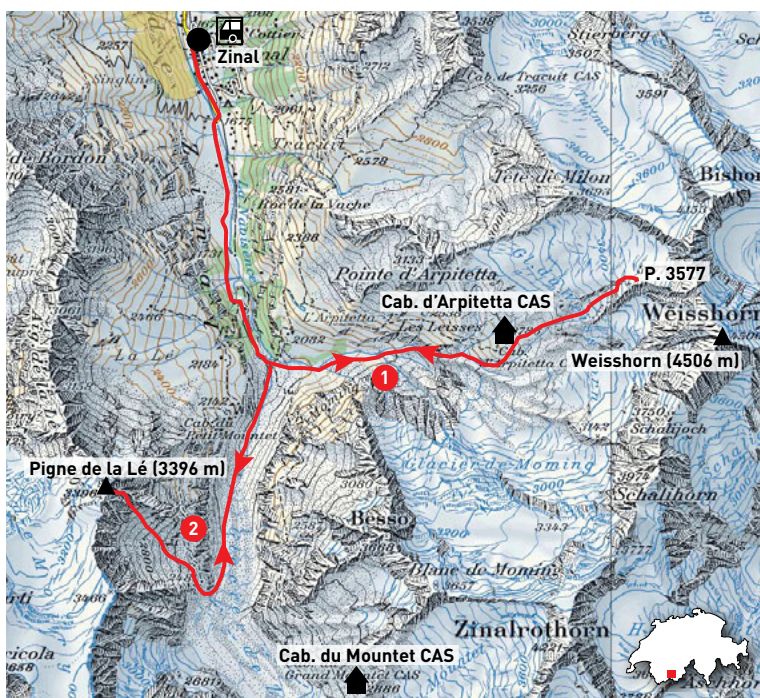
CO₂-Treibhausgas, in kg pro Person und Weg: Beispielreise Lausanne-Zinal

Quelle: www.sbb.ch

Einsame Skitouren ab Zinal:

- 1 Zum Fusse des Young-Grats beim Weisshorn (P. 3577).
- 2 Hinauf zur Pigne de la Lé (Couloir SO).

Empfohlene Wildruhezonen: Diese Zonen sind aus Rücksicht auf die Wildtiere zu meiden.



LK 1: 100 000, reproduziert mit Bewilligung von swisstopo (JM120017)

Ausrüstung

Zur Skitourenausrüstung Gletschermaterial. Steigeisen für den Pigne de la Lé

Beste Jahreszeit

Frühling

Karten

LK 1: 25 000, Blätter 1327 Evolène und 1328 Randa

LK 1: 50 000, Blätter 283 Arolla und 284 Mischabel

Literatur

Georges Sanga, *Ski de randonnée Bas-Valais. Du lac Léman au valon de Tourtemagne*, SAC Verlag, Bern 2008

Unterkunft

Cabane d'Arpilletta, 027 475 40 28, www.arpilletta.ch

Cabane du Mountet, 027 475 14 31, www.cas-diablerets.ch/mountet.htm